

Xmas Sup Cup 2022 - 18 Dicembre 2022 - Bellaria Igea Marina

Bando di Regata v2

RIMANDATA

POLO
est
VILLAGE

10°
Xmas Sup Cup

~~18~~-12-2022

BELLARIA IGEA MARINA

info@romagnapaddlesurf.it

ROMAGNA
PADDLE
STAND UP
YOUR LIFE **SURF**

FUNCTIONAL
Academy
SUP SCHOOL

NAUTICA
URBAN

Xmas Sup Cup
10° Edizione
18 Dicembre 2022

Bando di Regata

Xmas Sup Cup 2022 - 18 Dicembre 2022 - Bellaria Igea Marina

Bando di Regata v2

Organizzazione

L'Evento denominato **Xmas Sup Cup** è organizzato da **Romagna Paddle Surf ASD**, giunto alla sua 10° Edizione. Regata di Stand up paddle agonista, amatoriale e passeggiata non competitiva (ludico-motoria)

Località

Polo Est Village, Viale Pinzon, Bellaria Igea Marina (RN).

- Come arrivare: <https://g.page/poloestvillage?share>

Programma

- **ore 09.30** Benvenuto e apertura iscrizioni
- **ore 11.00** Skipper Meeting
- **ore 11.30** Partenza Regata
- **ore 13.30** Pranzo atleti e accompagnatori
- **ore 15.30** Premiazioni e a seguire Lotteria a sorteggio e premi offerti dagli sponsor

gli orari sono solo indicativi e potranno subire delle modifiche durante il corso della manifestazione.

Dove Dormire

Lista Hotel Convenzionati:

- Hotel Pozzi - 0541349213 - info@hotelpozzi.com
- Dea della Salute - 0541331727 - info@hoteldeadellasalute.com
- Hotel Boston - 0541330450 - info@hotelbostonigea.com

Iscrizioni

Le iscrizioni avvengono esclusivamente sul Sito di Romagna Paddle Surf, entrando nell'area dedicata all'evento 10° Xmas Sup Cup 2022 al seguente link:

- LINK iscrizione: <https://forms.gle/NEnsKq4remSgRHC98>

Quota di **partecipazione 25€** (under 18 quota 15€) che comprende: partecipazione alla regata, pacco gara, pranzo, estrazione, assicurazione base AICS.

Pranzo accompagnatori 10 €

Pettorina

E' obbligatorio indossare la berretta natalizia durante la regata, che verrà consegnata al desk all'atto dell'iscrizione, con il proprio numero identificativo di regata

Xmas Sup Cup 2022 - 18 Dicembre 2022 - Bellaria Igea Marina

Bando di Regata v2

Percorso

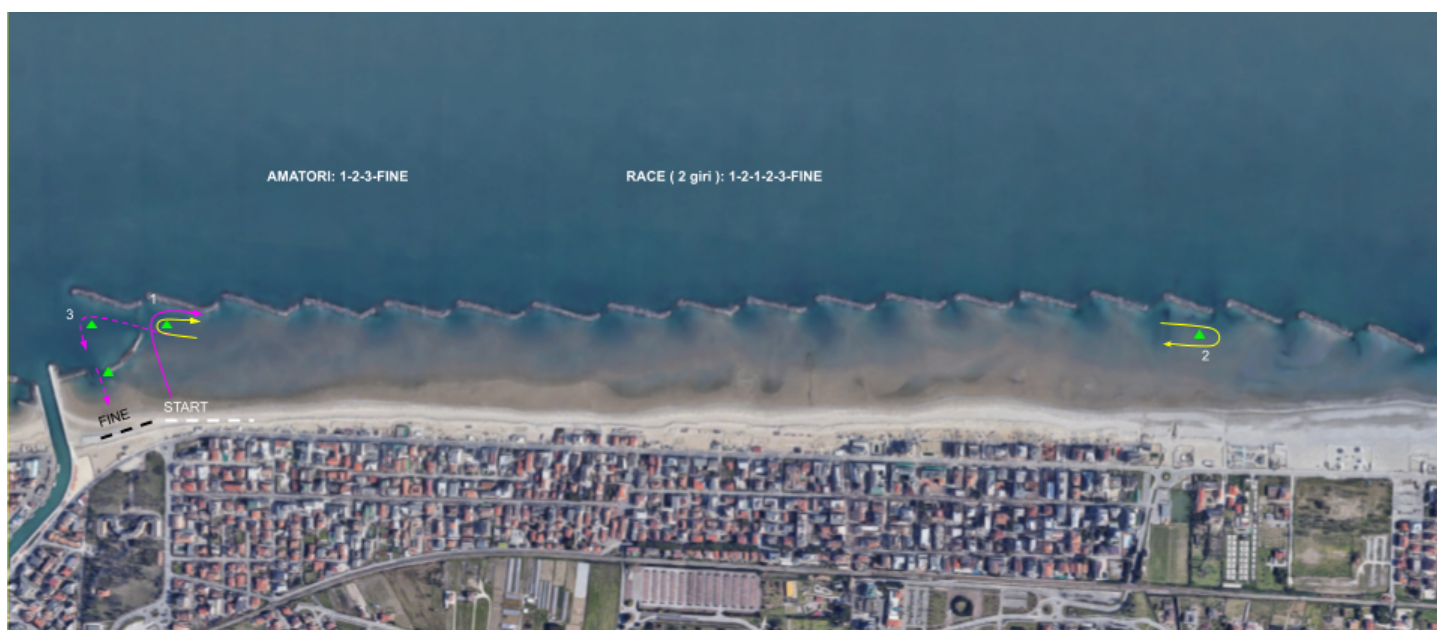


Percorso da circa 8 km Race e 3,5 km amatori e passeggiata non competitiva

La spiegazione dettagliata del percorso avverrà durante lo skipper meeting nel giorno dell'evento

Uso del leash di sicurezza fortemente consigliato

Percorso alternativo in caso di mare mosso



Per questo percorso è assolutamente obbligatorio l'uso del leash di sicurezza per tutti i partecipanti, pena l'espulsione immediata dalla regata.

La spiegazione dettagliata del percorso avverrà durante lo skipper meeting nel giorno dell'evento

Xmas Sup Cup 2022 - 18 Dicembre 2022 - Bellaria Igea Marina

Bando di Regata v2

Categorie

Percorso Lungo (Race ~ 8 km)

- Elite 14' uomini
- Elite 14' donne
- Elite 14' uomini over 40
- Elite 14' donne over 40
- Elite 14' Under 18 uomini
- Elite 14' Under 18 donne

Percorso Breve (Amatori e passeggiata non competitiva ~ 3 km)

- JUNIOR race UNDER 13 Maschile
- JUNIOR race UNDER 13 Femminile
- Amatori fino a 14' uomini
- Amatori fino a 14' donne
- Amatori fino a 11,6' uomini
- Amatori fino a 11,6' donne
- Gonfiabili All-Round uomini
- Gonfiabili All-Round donne
- Squadre più numerose con travestimento

Il podio sarà valido e premiato solo se partecipano almeno 3 atleti in quella categoria.

Logistica

Ogni partecipante dovrà seguire il regolamento allegato e prima di accedere al campo gara dovrà accreditarsi presso il banco iscrizioni.

Nel luogo dell'evento sono a disposizione:

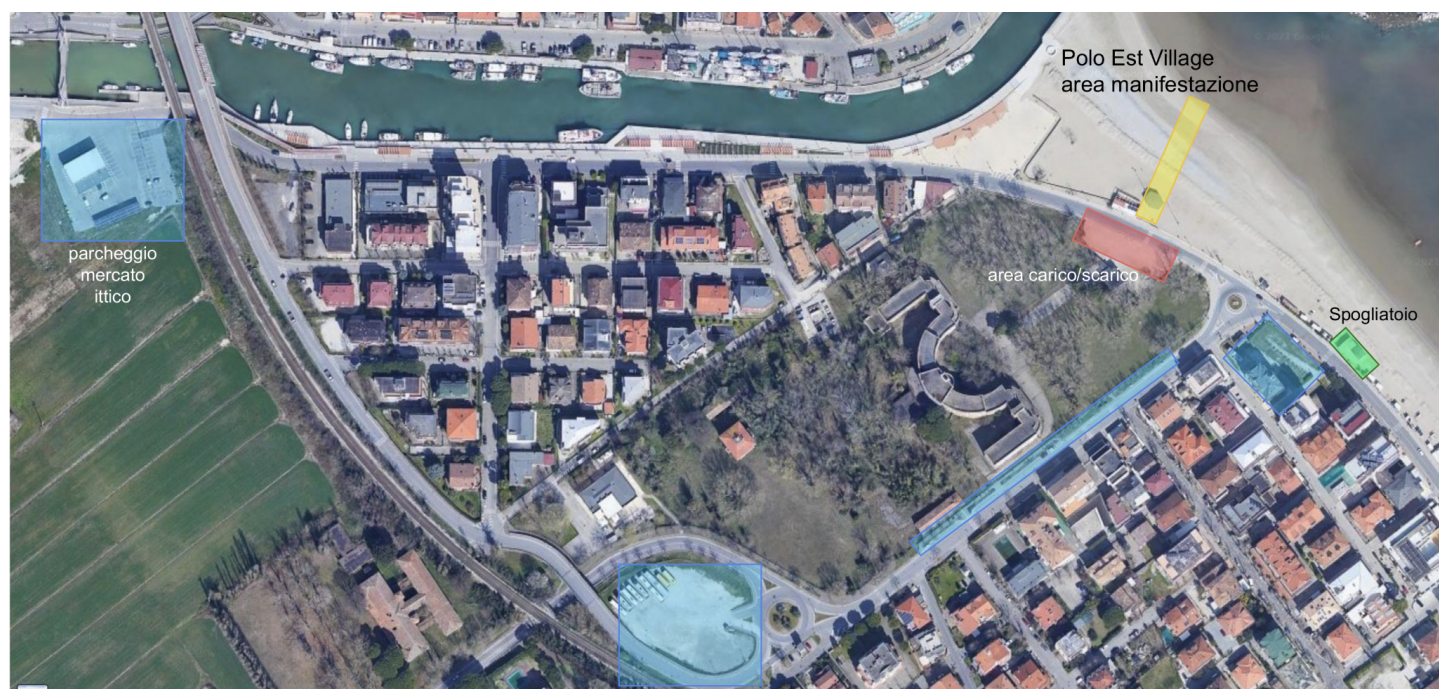
- ampio parcheggio con zona carico/scarico,
- bagni
- spogliatoio riscaldato

Di seguito la mappa:

- area gialla della manifestazione sportiva
- aree blu parcheggi
- area verde spogliatoio
- area rossa carico/scarico tavole

Xmas Sup Cup 2022 - 18 Dicembre 2022 - Bellaria Igea Marina

Bando di Regata v2



Regolamento

La competizione è rivolta a tutti senza nessuna discriminazione di sesso, di età o di religione. I minori possono partecipare previa manleva di responsabilità scritta da parte dei genitori o di chi ne fa le veci.

Gli atleti che partecipano alla regata agonistica e amatoriale iscrivendosi dichiarano di essere in regola con il certificato medico per attività sportiva agonistica per l'anno corrente (non è necessario per la passeggiata non competitiva ludico-motoria), verrà richiesto e valutato al desk iscrizione.

La gara è di tipo open pertanto non tiene conto di regolamenti o normative di Enti o Federazioni in merito all'organizzazione di manifestazioni sportive, ogni decisione è presa esclusivamente dal comitato organizzatore ed è inappellabile.

Il podio sarà valido e premiato solo se partecipano almeno 3 atleti in quella categoria.

I partecipanti alla passeggiata non competitiva non saranno inseriti nelle classifiche e podi di giornata.

Partecipando alla manifestazione sportiva viene attivata un'assicurazione base dall'ente di promozione sportiva di riferimento

Diritto d'immagine.

Con l'ammissione l'atleta autorizza espressamente la Romagna Paddle Surf ASD a riprendere con mezzi televisivi, cinematografici, fotografici o altri mezzi, l'immagine del sottoscritto nel corso di eventi da parte dell'associazione e di confermare con la presente dichiarazione detta autorizzazione, riconoscendo alla Romagna Paddle Surf ASD il più ampio diritto, ma non obbligo, di registrarla, riprodurla, stamparla, pubblicarla, proiettarla e diffonderla, e comunque utilizzarla con ogni mezzo attualmente conosciuto o che verrà inventato in futuro, senza limiti di tempo né di alcun genere, in tutto il mondo e di cederle a terzi anche

Xmas Sup Cup 2022 - 18 Dicembre 2022 - Bellaria Igea Marina

Bando di Regata v2

per finalità promozionali e/o pubblicitarie. L'atleta dichiara inoltre di non avere nulla a pretendere dalla Romagna Paddle Surf ASD e/o suoi cessionari e/o aventi causa, ed in genere da chiunque utilizzi e sfrutti la sua immagine, essendo ogni pretesa dell'Atleta soddisfatta dall'opportunità di prendere parte alla manifestazione sportiva.

Responsabilità e norme di sicurezza

L'iscrizione verrà definita il giorno stesso della gara presso la segreteria appositamente istituita per l'evento stesso. E' possibile effettuare la pre-iscrizione direttamente dal sito nella sezione dedicata.

Durante tutto l'evento è indicato mantenere un comportamento che non comprometta il regolare svolgimento della manifestazione con atteggiamenti antisportivi, pena l'immediata squalifica. I percorsi sono visibili nella sezione dedicata.

RIDUZIONI O MODIFICHE DEL PERCORSO

La Giuria si riserva la facoltà di modificare il percorso, prima del segnale preparatorio, o di ridurlo durante la Regata. La modifica del percorso verrà segnalata dalla Giuria.

CONTESTAZIONI E PROTESTE

La Giuria giudicherà inappellabilmente ogni controversia o violazione al regolamento e al bando di regata, sulla base delle informazioni fornite dai Giudici di campo, dalle parti e dai loro testimoni. L'atleta che intende sollevare una protesta, deve immediatamente comunicarlo all'interessato. Ogni protesta dovrà essere presentata entro e non oltre 30 minuti dal completamento della regata. I responsabili dell'evento si riservano la facoltà insindacabile di:

- modificare percorsi, orari, categorie, procedure di partenza e arrivo, cronometraggio, misure di sicurezza.
- squalificare le attrezzature non ritenute idonee
- impedire la partenza alle persone non ritenute idonee a proprio giudizio.
- squalificare i partecipanti che contravvengono alle regole dell'evento

PERCORSO ALTERNATIVO IN CASO DI MALTEMPO

Nel caso di condizioni meteo avverse il comitato organizzatore valuterà il percorso alternativo rispettando i regolamenti vigenti. In caso di maltempo il responsabile e Giuria deciderà comunque sul campo di regata. In caso di forte maltempo l'evento sarà spostato al weekend successivo.

In caso di annullamento l'evento non sarà recuperato.

Xmas Sup Cup 2022 - 18 Dicembre 2022 - Bellaria Igea Marina

Bando di Regata v2

Contatti

Romagna Paddle Surf Asd:

mail: info@romagnapaddlesurf.it

sirto: www.romagnapaddlesurf.it

Facebook: <https://www.facebook.com/romagnapaddlesurf>

Instagram: https://www.instagram.com/romagna_paddle_surf/

Partner & Supporters

- Polo Est Village: <https://poloestvillage.com/>
- Functional Academy: <https://www.facebook.com/FunctionalAcademy>
- Nautica Urban: <https://www.urban.it/>
- Romagna Banca: <https://www.romagnabanca.it/privati/>
- Best Supplements Savignano: <https://www.facebook.com/bestsupplementssavignano>
- Macelleria Bartoli: <https://www.facebook.com/MacelleriaBartoliRimini>
- Caffè Bordonchio: <https://www.facebook.com/caffebordonchio>
- BelMonte Bar Piedineria: <https://www.facebook.com/belmonte.bar.piadineria>
- Centro Meteo Emilia Romagna: <https://www.centrometeoemiliaromagna.com/>
- Sup News: <https://www.supnewsmag.it/>
- Bellaria Igea Marina: <https://www.bellariaigeamarina.org/>

- RRD
- Element
- Fanatic
- ION
- Billabong
- Duotone